



Handläggare
Mikael Bolin
Mikael.Bolin@huddinge.se

Gymnasie- och arbetsmarknadsnämnden

Lokalprogram för ersättningsytor vid gymnasietorget 1

Förslag till beslut

Gymnasie- och arbetsmarknadsnämnden godkänner bifogat förslag till lokalprogram för ersättningsytor vid Gymnasietorget 1.

Sammanfattning

I Huddinge kommun planeras en ny sim- och idrottshall samt ett parkeringshus med komplementlokaler på del av fastigheten Gymnasiet 4. Detta parkeringshus kommer att ersätta det befintliga höghuset på platsen, som innehåller utrymmen för avfallshantering för Huddingegymnasiet och Sjödalsgymnasiet. Ett lokalprogram har tagits fram för det nya parkeringshuset, som kommer att innehålla ersättningsytor för avfallshantering, samt nya funktioner som cykelrum, varumottagningsyta och lasthiss. Detta syftar till att underlätta godshantering och främja hållbara resvanor för skolornas personal. De ekonomiska konsekvenserna för gymnasie- och arbetsmarknadsnämnden kommer att utgöras av en höjning av hyreskostnaden för de nya ersättningsytorna i parkeringshuset.

Beskrivning av ärendet

En ny sim- och idrottshall samt ett parkeringshus med komplementlokaler för befintliga verksamheter planeras att uppföras på del av fastigheten Gymnasiet 4. Parkeringshuset som planeras väster om Huddingegymnasiet täcker bedömt behov av parkeringsplatser till sim- och idrottshallen samt gymnasieskolan och aulan. I bottenplan kommer kompletterande funktioner till såväl Huddingegymnasiet som aulan att inrymmas, såsom gymnasieverksamhetens avfallshantering och aulans foajé.

Byggnaden som föreslås ska ersätta det höghus som idag står på platsen och tar även markparkering, träd och grönyta i anspråk på baksidan mot Huddingevägen. Kontorshuset på platsen, som tidigare inrymt både administrativa delar för

HUDDINGE KOMMUN

Postadress
Huddinge kommun
Gymnasie- och
arbetsmarknadsförvaltningen
141 85 Huddinge

Besök
Paradistorget 14

Tfn vxl 08-535 300 00

gaf@huddinge.se
www.huddinge.se



Huddingegymnasiet samt annan kommunal verksamhet, har bedömts att vara i dåligt skick med omfattande renoveringsbehov.

Nuläge

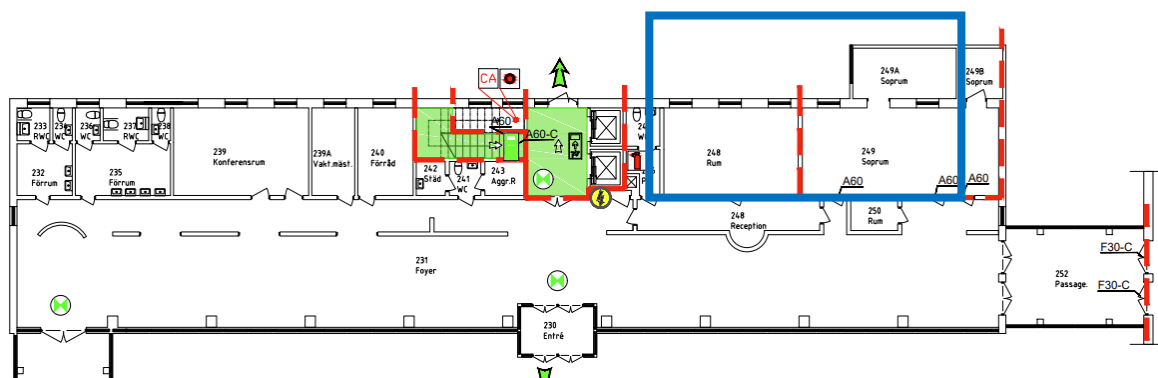
Huddingegymnasiet och Södalsgymnasiet har idag sina utrymmen för avfallshanteringen i det befintliga höghuset på Gymnasietorget 1, vilket nu ska rivas för att ge plats åt det nya parkeringshuset. I och med förändringen uppkommer ett behov av att ersätta de nuvarande bruksytorna med motsvarande bruksytor inom det nya parkeringshuset. Under tiden rivning sker och innan det nya parkeringshuset är färdigställt, kommer tillfälliga lösningar för skolornas avfalls och godshantering behöva säkerställas. Plan för detta är ännu inte färdig.

I dag nyttjar gymnasie- och arbetsmarknadsförvaltningen följande funktioner i det befintliga höghuset (inom blå markering):

Miljörum med ett flertal avfallsfraktioner, ca 40 kvm

Kylt rum för matavfall, ca 10 kvm

Rum för kartongpress, ca 24 kvm



Ny lösning

Ett lokalprogram är nu framtaget för det föreslagna västra parkeringshuset vilket ingår som en del i den kommande detaljplanen för Nya Huddingehallen. Det är Huddingegymnasiet samt Södalsgymnasiet som berörs då de kommer att nyttja ytorna i det nya parkeringshuset.

Förslaget är framtaget i samverkan mellan projektet för nya Västra P-huset, gymnasie- och arbetsmarknadsförvaltningen, Huddingegymnasiet samt Södalsgymnasiet.

I det nya p-huset planeras för följande funktioner (inom blå markering)

Miljörum med ett flertal avfallsfraktioner, ca 30 kvm

Kylt rum för matavfall, ca 8 kvm

Rum för kartongpress, ca 20 kvm



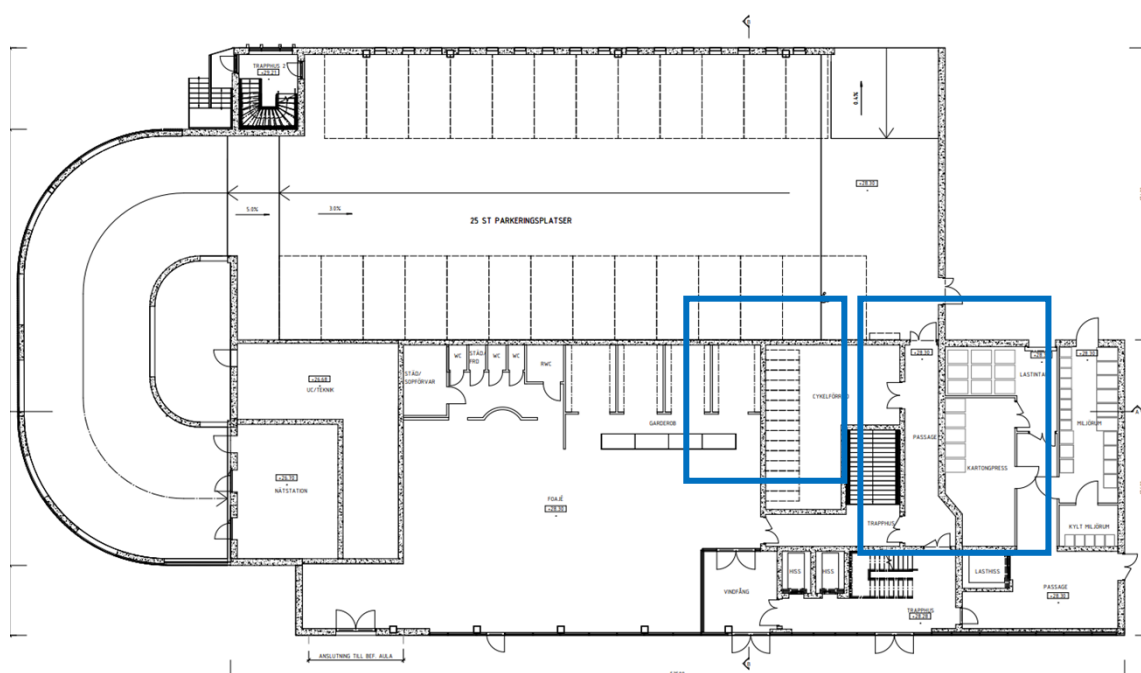
Dessutom har nedan följande funktioner tillkommit (inom blå markering):

Cykelrum, med möjlighet att låsa in batterier och eventuellt för att kunna ladda batterierna, för skolornas personal, ca 50 kvm

Varumottagningsyta, ca 25 kvm

Lasthiss, ca 6 kvm

Dessa funktioner har lagts till för att underlätta godshantering samt för att leva upp till Huddinge kommuns ambition att underlätta för de anställda vid skolorna att kunna cykla till arbetet och kunna förvara sin cykel säkert.



Förvaltningens synpunkter

Förvaltningen ställer sig positiv till föreslagen lösning.

Ekonomiska och juridiska konsekvenser

De ekonomiska konsekvenserna för gymnasie- och arbetsmarknadsnämnden utgörs av en höjning av hyreskostnaden för de nya ersättningsytorna i det blivande parkeringshuset.



Theander, Jesper
Gymnasie- och arbetsmarknadsdirektör

Dacke Peter
Administrativ chef

Bilagor

Bilaga 1. Lokalprogram

Beslutet ska skickas till

Kommunstyrelsen